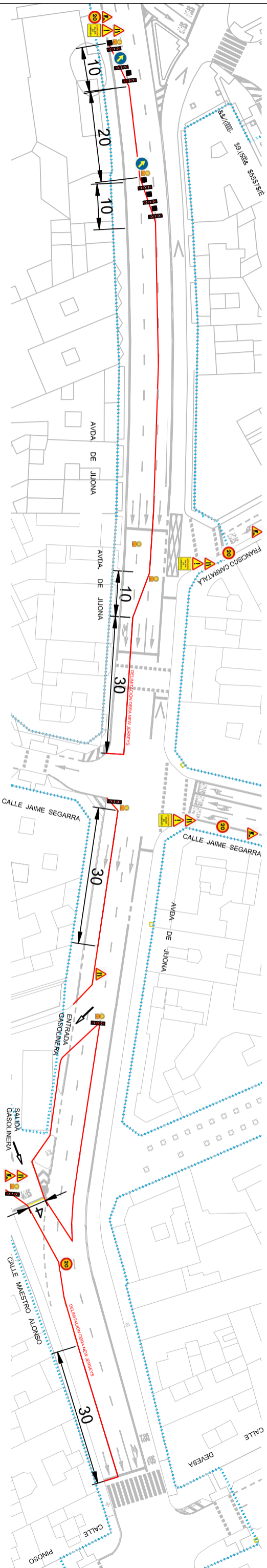


TRAMO 2 B



- 1.-1er TRAMO A EJECUTAR: Desde intersección C/ Francisco Carratalá hasta intersección C/Devesa- C/Pinoso. Acera derecha
- 2.- Ocupación de dos carriles en todo el tramo salvo zonas próximas a estas intersecciones:
Cruce con C/Jaime Segarra (giro derecha)
Cruce con C/Devesa (fin tramo) (giro izquierda)
- Previo a estos dos cruces se dejarán los dos carriles centrales en una longitud de 30 m. La transición se realizará en una longitud de 10 m
- 3.-Señales Reflectantes Nivel I
- 4.-Cascadas luminosas en estrechamientos
- 5.-Pintar línea amarilla separación de ambos sentidos en toda la longitud de la actuación
- 6.- Limitación de velocidad a 20 Km/h
- 7.- Paso peatonal junto a fachada
- 8.-Colocación de valla de pie de hormigón junto a pasos de peatones, parada bus
- 9.-Delimitación de ocupación con New Jersey
- 10.-Barrizos en cambios de alineación

	EXCMO. AYUNTAMIENTO DE ALICANTE SERVICIO DE TRÁFICO, TRANSPORTES MOVILIDAD Y ACCESIBILIDAD	DIRECCIÓN : D. JAIME ALONSO HERAS	COORDINACIÓN SEG Y SALUD: Dña. ANA MARÍA GARCÍA SÁNCHEZ	REALIZADO :	TÍTULO : MEJORA SISTEMA VIARIO AVDA DE JIJONA ALICANTE	FECHA: 18-1-2023	DESCRIPCIÓN: PLANO SEÑALIZACIÓN Y DESVIOS FASE 1	ESCALAS ORIGINALES: GRÁFICOS: ORIGINAL DN.A1	PLANO: HOJA: DE:
--	---	--	---	-------------	---	-------------------------	---	--	----------------------------